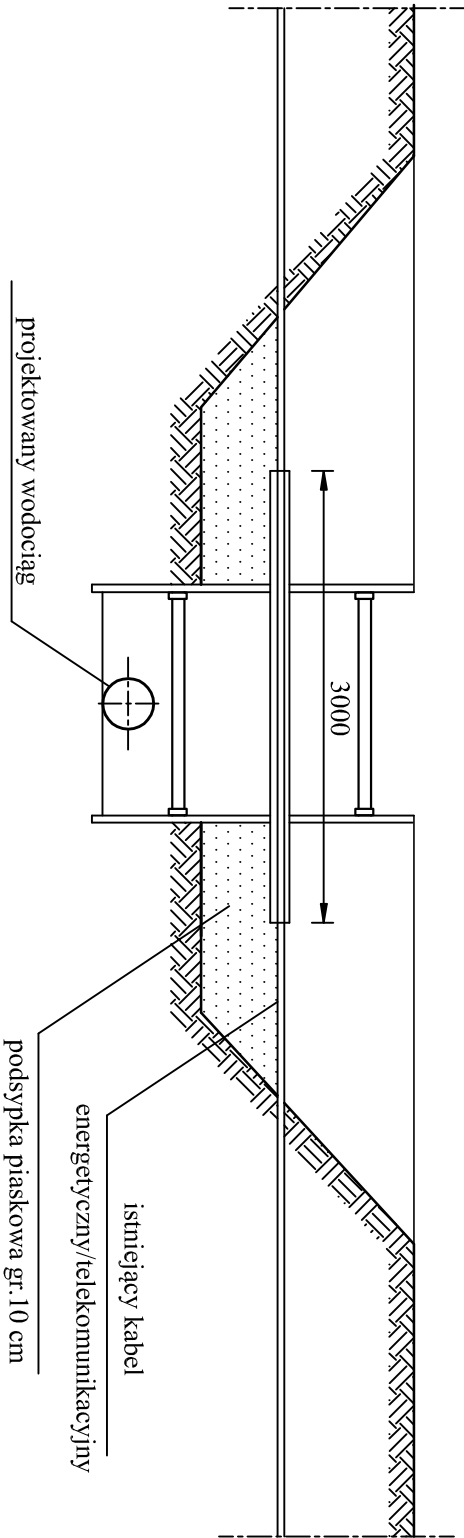
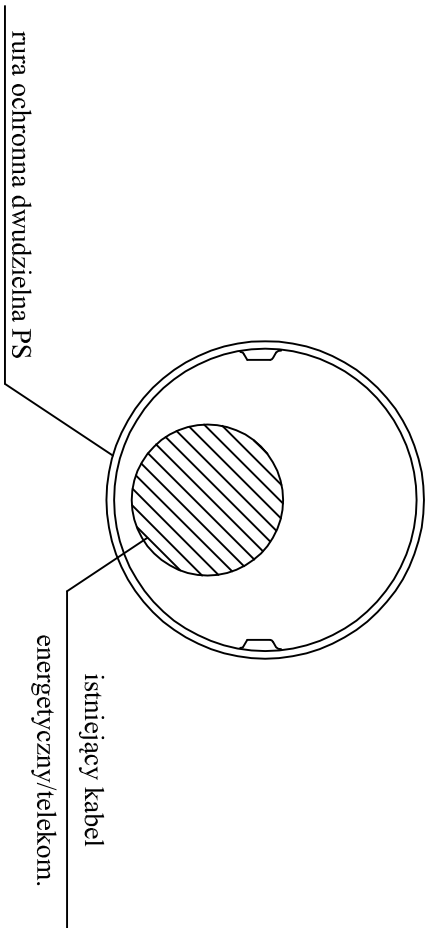


PODWIESZENIE KABLI ENERGETYCZNYCH I TELEKOMUNIKACYJNYCH NA OKRES ROBÓT

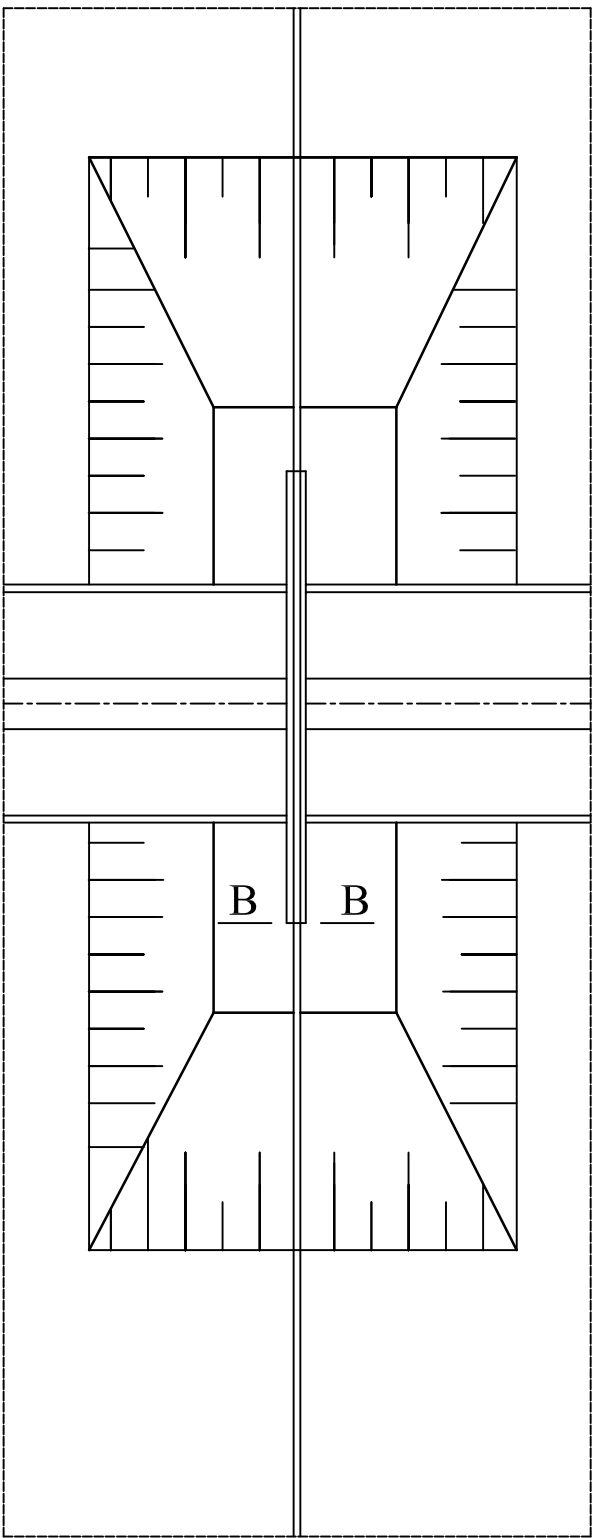
PRZEKRÓJ A-A



PRZEKRÓJ B-B



A



A

UWAGA:

1. Zastosować rury ochronne dwudzielne 110 PS L=3,0 m
2. Końce rury ochronnej uszczelnić pianką poliuretanową

ALL-PRO <small>consulting sp. z o.o.</small>					
Projektował: mgr inż. Joanna Cios nr upr. 172/81 BB		Inwestycja: <i>Budowa sieci wodociągowej wraz z przyłączami w Makowie Podhalanśkim: ulice Żeromskiego, Głowackiego, Jazzy</i>			
Opracował:		Objekt: <i>Przyłącza wodociągowe - etap III i IV</i>			
mgr inż. Katarzyna Paszek		Stadium: <i>Projekt budowlany</i>			
Sprawdził:		Typ rysunku: <i>Zabezpieczenie kabli energetycznych i telekomunikacyjnych</i>			
mgr inż. Elżbieta Godziesza nr upr. 453/02		Data: 03.2017 r	Skala: 1:500	Nr zlecenia: 12-P-W-15	Nr rysunku: 5.2